



GreenSpace — wysokowydajny i ekonomiczny system oświetlenia LED

GreenSpace

Klienci starają się znaleźć optymalną równowagę między początkowymi nakładami a kosztem eksploatacji rozwiązania w całym okresie jej użytkowania. GreenSpace to przystępna cenowo i energooszczędna oprawa typu downlight, która może zastępować konwencjonalne oprawy świetlówkowe typu downlight w instalacjach oświetlenia ogólnego. Produkt wykorzystuje najnowszą technologię LED, która pozwala na skrajnie niskie zużycie energii, zapewniając przy tym stały poziom oświetlenia, stabilność kolorów oraz bardzo dobre oddawanie barw. Wysoka trwałość użytkowa sprawia, że jest to faktyczne rozwiązanie typu „zamontuj i zapomnij”.

Korzyści

- Wysoka skuteczność świetlna oprawy: > 80 lm/W (DN460B/DN461B); > 100 lm/W (DN470B/DN471B)
- Zużycie energii niższe nawet o 70%: początkowa inwestycja zwraca się po niecałych 2 latach
- Zgodność z normami oświetlenia biurowego, stabilne kolory i wierne oddawanie barw

Cechy

- Energooszczędna, trwała technologia LED
- Wysoka skuteczność świetlna oprawy: > 80 lm/W (DN460B/DN461B); > 100 lm/W (DN470B/DN471B)
- Stabilne kolory i wierne oddawanie barw
- Dostępne o stopniu ochrony IP44 lub do oświetlenia awaryjnego
- Dostępne w wersjach UGR22 i UGR19

Zastosowanie

- Biura
- Sklepy
- Hotele i szpitale

Specyfikacje

Typ	DN460B (wersja UGR22, Mini) DN461B (wersja UGR19, Mini) DN470B (wersja UGR22, Compact) DN471B (wersja UGR19, Compact)
Typ sufitu	Sufit kartonowo-gipsowy
Źródło światła	Niewymienny moduł LED
Moc	DN460B/DN461B: 13,8 W DN470B/DN471B: 21 W
Strumień świetlny	DN460B: 1200 lm DN461B: 1150 lm DN470B: 2200 lm DN471B: 2100 lm
Temperatura barwowa	Ciepła biel, 3000 K Neutralna, 4000 K
Wskaźnik oddawania barw	> 80
Utrzymanie strumienia świetlnego - L70B50	70 000 godzin
Utrzymanie strumienia świetlnego - L80B50	50 000 godzin
Utrzymanie strumienia świetlnego - L90B50	25 000 godzin

Średnia temperatura otoczenia	25°C
Zakres temperatur pracy	Od +10 do +40°C
Zasilacz	Oddzielny
Napięcie	230 lub 240 V / 50 lub 60 Hz
Przyciemnianie	Wersje bez przyciemniania i z przyciemnianiem przez DALI
Opcje	Oświetlenie awaryjne (EL3) Wersje IP20 i IP44 Wersje z okablowaniem przelotowym (CU3) Szyba ochronna mleczna (PGO)
Materiał	Korpus: odlew aluminiowy Odbłyśnik: tworzywo sztuczne, powłoka z aluminium
Kolor	Biały, RAL 9010
Optyka	Odbłyśnik z tworzywa sztucznego z aluminiową powłoką
Złączka	Szybkozłączka (PI) lub ze zwolnieniem napięcia (PIP)
Instalacja	Montaż za pomocą sprężystych zaczepów Dostępne wersje z okablowaniem przelotowym Montaż bez zdejmowania lamp i elementów optycznych
Uwagi	Zawiera zasilacz zewnętrzny

Wersje



Wersje



DN470T



DN470T



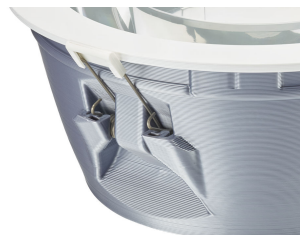
Więcej o produkcie



Pierścień optyczny UGR19



Greenspace_EU_gen_2-
DN462_463_472_473B-1DPP.TIF



Greenspace_EU_gen_2-
DN462_463_472_473B-3DPP.TIF

Więcej o produkcie

Greenspace_EU_gen_2-
DN462_463_472_473B-2DPP.TIF



Greenspace_EU_gen_2-DN472B-
DPP.TIF



Eksplotacja i połączenie elektryczne

Napięcie wejściowe 220-240 V

Informacje podstawowe

Trzonek	-
Znak CE	CE
Klasa ochrony IEC	Klasa bezpieczeństwa II
Zawiera zasilacz	tak
Źródło światła wymienne	brak
Liczba jednostek osprzętu	1
Liczba źródeł światła	1

Wydajność początkowa (zgodna z normami IEC)

Tolerancja strumienia świetlnego +/-10%

Warunki dotyczące zastosowań

Order Code	Full Product Name	Zakres temperatury otoczenia	Maksymalny poziom ściemnienia	Umożliwia przełączanie w trybie losowym
24315200	DN460B LED11S/830 PSU-E C WH	+10 do +40°C	-	Tak
24322000	DN460B LED11S/840 PSD-VLC-E C WH	+10 do +40°C	1%	Tak
24331200	DN461B LED11S/830 PSD-VLC-E C WH	+10 do +40°C	1%	Tak
24335000	DN470B LED20S/830 PSU-E C WH	+10 do +40°C	-	Tak
24336700	DN470B LED20S/840 PSU-E C WH	+10 do +40°C	-	Tak
24347300	DN471B LED20S/830 PSU-E C WH	+10 do +40°C	-	Tak
24348000	DN471B LED20S/840 PSE-E C WH	+10 do +40°C	-	Tak
38472200	DN472B LED20S/830 PSED-VLC-E C PCC WH	-15 do +40°C	1%	Tak
38948200	DN470T LED20S/840 PSU D22H16 3C BK	+10 do +40°C	-	-
38952900	DN470T LED20S/840 PSU D22H16 3C WH	+10 do +40°C	-	-
79336400	DN462B LED11S/840 PSE-E PCO WH	-15 do +40°C	Nie dotyczy	Tak
79348700	DN472B LED20S/840 PSE-E PCO WH	-15 do +40°C	Nie dotyczy	Tak

Certyfikaty i zastosowania

Order Code	Full Product Name	Kod mechanicznej odporności na uderzenia	Kod klasy szczelności IP
24315200	DN460B LED11S/830 PSU-E C WH	IK02	IP20
24322000	DN460B LED11S/840 PSD-VLC-E C WH	IK02	IP20
24331200	DN461B LED11S/830 PSD-VLC-E C WH	IK02	IP20
24335000	DN470B LED20S/830 PSU-E C WH	IK02	IP20
24336700	DN470B LED20S/840 PSU-E C WH	IK02	IP20

Order Code	Full Product Name	Kod mechanicznej odporności na uderzenia	Kod klasy szczelności IP
24347300	DN471B LED20S/830 PSU-E C WH	IK02	IP20
24348000	DN471B LED20S/840 PSE-E C WH	IK02	IP20
38472200	DN472B LED20S/830 PSED-VLC-E C PCC WH	IK06	IP54
38948200	DN470T LED20S/840 PSU D22H16 3C BK	IK02	IP20

Order Code	Full Product Name	Kod mechanicznej	
		odporności na uderzenia	Kod klasy szczelności IP
38952900	DN470T LED20S/840 PSU D22H16 3C WH	IK02	IP20
79336400	DN462B LED11S/840 PSE-E PCO WH	IK06	IP54

Sterowniki i zmiana natężenia strumienia świetlnego

Order Code	Full Product Name	Funkcja ściemniania
24315200	DN460B LED11S/830 PSU-E C WH	brak
24322000	DN460B LED11S/840 PSD-VLC-E C WH	tak
24331200	DN461B LED11S/830 PSD-VLC-E C WH	tak
24335000	DN470B LED20S/830 PSU-E C WH	brak
24336700	DN470B LED20S/840 PSU-E C WH	brak
24347300	DN471B LED20S/830 PSU-E C WH	brak

Eksplotacja i połączenie elektryczne

Order Code	Full Product Name	Akcesoria elektryczne
24315200	DN460B LED11S/830 PSU-E C WH	brak
24322000	DN460B LED11S/840 PSD-VLC-E C WH	brak
24331200	DN461B LED11S/830 PSD-VLC-E C WH	brak
24335000	DN470B LED20S/830 PSU-E C WH	brak
24336700	DN470B LED20S/840 PSU-E C WH	brak
24347300	DN471B LED20S/830 PSU-E C WH	brak

Informacje podstawowe (1/2)

Order Code	Full Product Name	Kąt rozsyłu			
		źródła światła	Oświetlenie awaryjne	Oznaczenie ENEC	Oznaczenie palności
24315200	DN460B LED11S/830 PSU-E C WH	120 °	brak	ENEC	F
24322000	DN460B LED11S/840 PSD-VLC-E C WH	120 °	brak	ENEC	F
24331200	DN461B LED11S/830 PSD-VLC-E C WH	120 °	brak	ENEC	F
24335000	DN470B LED20S/830 PSU-E C WH	120 °	brak	ENEC	F
24336700	DN470B LED20S/840 PSU-E C WH	120 °	brak	ENEC	F
24347300	DN471B LED20S/830 PSU-E C WH	120 °	brak	ENEC	F

Order Code	Full Product Name	Kod mechanicznej	
		odporności na uderzenia	Kod klasy szczelności IP
79348700	DN472B LED20S/840 PSE-E PCO WH	IK06	IP54

Order Code	Full Product Name	Funkcja ściemniania
24348000	DN471B LED20S/840 PSE-E C WH	brak
38472200	DN472B LED20S/830 PSED-VLC-E C PCC WH	tak
38948200	DN470T LED20S/840 PSU D22H16 3C BK	brak
38952900	DN470T LED20S/840 PSU D22H16 3C WH	brak
79336400	DN462B LED11S/840 PSE-E PCO WH	brak
79348700	DN472B LED20S/840 PSE-E PCO WH	brak

Order Code	Full Product Name	Akcesoria elektryczne
24348000	DN471B LED20S/840 PSE-E C WH	brak
38472200	DN472B LED20S/830 PSED-VLC-E C PCC WH	-
38948200	DN470T LED20S/840 PSU D22H16 3C BK	-
38952900	DN470T LED20S/840 PSU D22H16 3C WH	-
79336400	DN462B LED11S/840 PSE-E PCO WH	-
79348700	DN472B LED20S/840 PSE-E PCO WH	-

Order Code	Full Product Name	Kąt rozsyłu			
		źródła światła	Oświetlenie awaryjne	Oznaczenie ENEC	Oznaczenie palności
24348000	DN471B LED20S/840 PSE-E C WH	120 °	brak	ENEC	F
38472200	DN472B LED20S/830 PSED-VLC-E C PCC WH	- °	brak	ENEC	NO
38948200	DN470T LED20S/840 PSU D22H16 3C BK	-	brak	-	F
38952900	DN470T LED20S/840 PSU D22H16 3C WH	-	brak	-	F
79336400	DN462B LED11S/840 PSE-E PCO WH	- °	-	ENEC	NO

Order Code	Full Product Name	Kąt rozsyłu źródła światła		Oświetlenie awaryjne	Oznaczenie ENEC	Oznaczenie palności
		– °	–			
79348700	DN472B LED20S/840 PSE- E PCO WH				ENEC	NO

Informacje podstawowe (2/2)

Order Code	Full Product Name	Osprzęt	Test rozżarzonego drutu	Kod rodziny źródła światła		Rodzina produktów
				Typ		
24315200	DN460B LED11S/830 PSU-E C WH	–	Temperatura 850°C, czas 5 s	LED11S	C	DN460B
24322000	DN460B LED11S/840 PSD-VLC-E C WH	–	Temperatura 850°C, czas 5 s	LED11S	C	DN460B
24331200	DN461B LED11S/830 PSD-VLC-E C WH	–	Temperatura 850°C, czas 5 s	LED11S	C	DN461B
24335000	DN470B LED20S/830 PSU-E C WH	–	Temperatura 850°C, czas 5 s	LED20S	C	DN470B
24336700	DN470B LED20S/840 PSU-E C WH	–	Temperatura 850°C, czas 5 s	LED20S	C	DN470B
24347300	DN471B LED20S/830 PSU-E C WH	–	Temperatura 850°C, czas 5 s	LED20S	C	DN471B
24348000	DN471B LED20S/840 PSE-E C WH	–	Temperatura 850°C, czas 5 s	LED20S	C	DN471B

Wydajność początkowa (zgodna z normami IEC) (1/2)

Order Code	Full Product Name	Początkowa chromatyczność	Znamionowy		
			Znamionowa temperatura barwowa	wskaźnik oddawania barw	Początkowa sprawność oprawy LED
24315200	DN460B LED11S/83 O PSU-E C WH	(0.44, 0.40) SDCM <5	3000 K	80	109,09 lm/W
24322000	DN460B LED11S/84 O PSD-	(0.38, 0.38) SDCM <5	4000 K	80	109,09 lm/W

Order Code	Full Product Name	Osprzęt	Test rozżarzonego drutu	Kod rodziny źródła światła		Rodzina produktów
				Typ		
38472200	DN472B LED20S/830 PSED-VLC-E C PCC WH	–	Temperatura 750°C, czas 5 s	LED20S	C	DN471B
38948200	DN470T LED20S/840 PSU D22H16 3C BK	–	Temperatura 650°C, czas 5 s	LED20S	brak	–
38952900	DN470T LED20S/840 PSU D22H16 3C WH	–	Temperatura 650°C, czas 5 s	LED20S	brak	–
79336400	DN462B LED11S/840 PSE-E PCO WH	–	Temperatura 750°C, czas 5 s	LED11S	brak	DN461B
79348700	DN472B LED20S/840 PSE-E PCO WH	–	Temperatura 750°C, czas 5 s	LED20S	brak	DN471B

Order Code	Full Product Name	Początkowa chromatyczność	Znamionowy		
			Znamionowa temperatura barwowa	wskaźnik oddawania barw	Początkowa sprawność oprawy LED
	VLC-E C WH				
24331200	DN461B LED11S/83 O PSD- VLC-E C WH	(0.44, 0.40) SDCM <5	3000 K	80	104,55 lm/W

Order Code	Full Product Name	Początkowa chromatyczność	Znamionowy		
			Znamionowa temperatura barwowa	wskaźnik oddawania barw	Początkowa sprawność oprawy LED
24335000	DN470B LED20S/8 30 PSU-E C WH	(0.44, 0.40) SDCM <5	3000 K	80	115,59 lm/W
24336700	DN470B LED20S/8 40 PSU-E C WH	(0.38, 0.38) SDCM <5	4000 K	80	118,28 lm/W
24347300	DN471B LED20S/8 30 PSU-E C WH	(0.44, 0.40) SDCM <5	3000 K	80	115,59 lm/W
24348000	DN471B LED20S/8 40 PSE-E C WH	(0.38, 0.38) SDCM <5	4000 K	80	118,28 lm/W
38472200	DN472B LED20S/8 30 PSED-	(0.44, 0.40) SDCM <5	3000 K	>80	120 lm/W

Order Code	Full Product Name	Początkowa chromatyczność	Znamionowy		
			Znamionowa temperatura barwowa	wskaźnik oddawania barw	Początkowa sprawność oprawy LED
	VLC-E C PCC WH				
38948200	DN470T LED20S/8 40 PSU D22H16 3C BK	(0.38, 0.38) SDCM <3.5	4000 K	>80	116 lm/W
38952900	DN470T LED20S/8 40 PSU D22H16 3C WH	(0.38, 0.38) SDCM <3.5	4000 K	>80	116 lm/W
79336400	DN462B LED11S/84 0 PSE-E PCO WH	(0.38, 0.38) SDCM <3.5	4000 K	>80	105 lm/W
79348700	DN472B LED20S/8 40 PSE-E PCO WH	(0.38, 0.38) SDCM <3.5	4000 K	>80	108 lm/W

Wydajność początkowa (zgodna z normami IEC) (2/2)

Order Code	Full Product Name	Początkowy strumień świetlny	Początkowa moc pobierana
24315200	DN460B LED11S/830 PSU-E C WH	1200 lm	11 W
24322000	DN460B LED11S/840 PSD-VLC-E C WH	1200 lm	11 W
24331200	DN461B LED11S/830 PSD-VLC-E C WH	1150 lm	11 W
24335000	DN470B LED20S/830 PSU-E C WH	2150 lm	18.6 W
24336700	DN470B LED20S/840 PSU-E C WH	2200 lm	18.6 W
24347300	DN471B LED20S/830 PSU-E C WH	2150 lm	18.6 W

Order Code	Full Product Name	Początkowy strumień świetlny	Początkowa moc pobierana
24348000	DN471B LED20S/840 PSE-E C WH	2200 lm	18.6 W
38472200	DN472B LED20S/830 PSED-VLC-E C PCC WH	2025 lm	16.8 W
38948200	DN470T LED20S/840 PSU D22H16 3C BK	2225 lm	19.2 W
38952900	DN470T LED20S/840 PSU D22H16 3C WH	2225 lm	19.2 W
79336400	DN462B LED11S/840 PSE-E PCO WH	1150 lm	10.9 W
79348700	DN472B LED20S/840 PSE-E PCO WH	2100 lm	19.4 W

Dane techniczne oświetlenia

Order Code	Full Product Name	Typ pokrywy optycznej/ akcesorium soczewki
24315200	DN460B LED11S/830 PSU-E C WH	brak
24322000	DN460B LED11S/840 PSD-VLC-E C WH	brak
24331200	DN461B LED11S/830 PSD-VLC-E C WH	brak
24335000	DN470B LED20S/830 PSU-E C WH	brak
24336700	DN470B LED20S/840 PSU-E C WH	brak
24347300	DN471B LED20S/830 PSU-E C WH	brak

Order Code	Full Product Name	Typ pokrywy optycznej/ akcesorium soczewki
24348000	DN471B LED20S/840 PSE-E C WH	brak
38472200	DN472B LED20S/830 PSED-VLC-E C PCC WH	brak
38948200	DN470T LED20S/840 PSU D22H16 3C BK	-
38952900	DN470T LED20S/840 PSU D22H16 3C WH	-
79336400	DN462B LED11S/840 PSE-E PCO WH	brak
79348700	DN472B LED20S/840 PSE-E PCO WH	brak

Mechanika i korpus

Order Code	Full Product Name	Kolor	Średnica
24315200	DN460B LED11S/830 PSU-E C WH	Biały, RAL 9003	-
24322000	DN460B LED11S/840 PSD-VLC-E C WH	Biały, RAL 9003	-
24331200	DN461B LED11S/830 PSD-VLC-E C WH	Biały, RAL 9003	-
24335000	DN470B LED20S/830 PSU-E C WH	Biały, RAL 9003	-
24336700	DN470B LED20S/840 PSU-E C WH	Biały, RAL 9003	-
24347300	DN471B LED20S/830 PSU-E C WH	Biały, RAL 9003	-
24348000	DN471B LED20S/840 PSE-E C WH	Biały, RAL 9003	-

Order Code	Full Product Name	Kolor	Średnica
38472200	DN472B LED20S/830 PSED-VLC-E C PCC WH	Biały, RAL 9003	-
38948200	DN470T LED20S/840 PSU D22H16 3C BK	Czarny RAL 9004	217 mm
38952900	DN470T LED20S/840 PSU D22H16 3C WH	Biały, RAL 9003	217 mm
79336400	DN462B LED11S/840 PSE-E PCO WH	Biały, RAL 9003	-
79348700	DN472B LED20S/840 PSE-E PCO WH	Biały, RAL 9003	-

